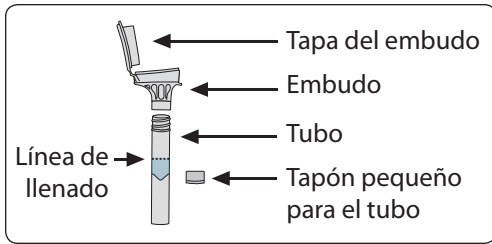




# ORagene®DNA

REF OG-500 y OG-510

REF OG-600 y OG-610



### Precauciones para la recolección:

**NO ingiera alimentos ni bebidas, no fume ni mastique goma de mascar 30 minutos antes de obtener su muestra de saliva.**

**NO quite la película plástica de la tapa del embudo.**

**Uso previsto:** Para la recolección de ADN humano de muestras de saliva.

**Contenido:** El kit contiene líquido estabilizador.

**Advertencias y precauciones:** Enjuague con agua si el líquido estabilizador entra en contacto con los ojos o la piel. No lo ingiera. Consulte la hoja de datos de seguridad del material (MSDS) en [www.dnagenotek.com](http://www.dnagenotek.com).

Tapón pequeño, peligro de asfixia.

**Almacenamiento:** 15°C / 30°C

### Resumen y explicación del kit:

Oragene-DNA es un kit de autorrecolección que contiene los materiales y las instrucciones para recolectar y estabilizar muestras de saliva.

### Legenda de la etiqueta:

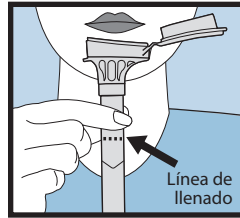
- Consulte el prospecto del paquete
- Recoja la saliva antes del (fecha de caducidad)
- Dispositivo médico para diagnóstico in vitro
- Número de catálogo
- Marca CE
- Precaución: consulte las instrucciones de uso
- Instrucciones de almacenamiento
- Representante autorizado
- Fabricante
- Número de lote

## INSTRUCCIONES PARA EL USUARIO

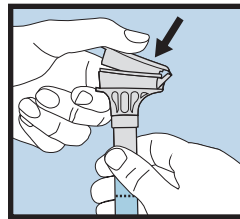
Lea todas las instrucciones antes de la recolección

### Procedimiento:

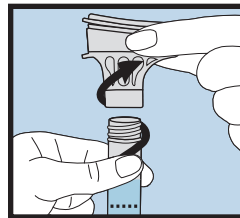
**A la mayoría de las personas les lleva entre 2 y 5 minutos proporcionar una muestra de saliva siguiendo los pasos 1 a 5.**



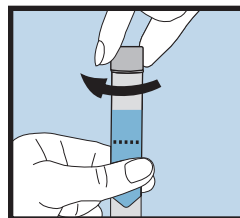
**1** Escupa hasta que la cantidad de saliva líquida (no de burbujas) alcance la línea de llenado que se muestra en la figura n.º 1.



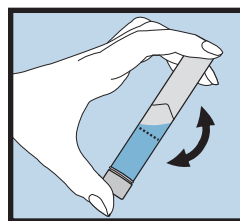
**2** Sostenga el tubo en posición vertical con una mano. Cierre la tapa con la otra mano (como se muestra), empujándola con firmeza hasta que escuche un chasquido fuerte. El líquido de la tapa pasará al tubo para mezclarse con la saliva. Asegúrese de que la tapa esté correctamente cerrada.



**3** Sostenga el tubo en posición vertical. Desenrosque el embudo del tubo.



**4** Utilice el tapón pequeño para cerrar el tubo herméticamente.



**5** Agite el tubo tapado durante 5 segundos. Deseche o recicle el embudo.



Para diagnóstico in vitro

## DNAgenotek



Fabricado en Canadá  
DNA Genotek Inc.  
3000 - 500 Palladium Drive  
Ottawa, ON, Canadá K2V 1C2

*Muestras de calidad superior  
Eficacia comprobada*

Tel: +1.613.723.5757  
Fax: +1.613.723.5057  
info@dnagenotek.com  
www.dnagenotek.com



Emergo Europe, Prinsessegracht 20, 2514 AP The Hague, The Netherlands

Oragene®-DNA no está disponible para la venta en Estados Unidos.

\*Oragene es una marca registrada de DNA Genotek Inc.

Es posible que no todos los productos de DNA Genotek estén disponibles en todas las regiones geográficas.

Contacte con su representante de ventas para obtener más información.

Todos los protocolos, reportes técnicos y notas de aplicación de DNA Genotek están disponibles en la sección "Support" de nuestro sitio web en [www.dnagenotek.com](http://www.dnagenotek.com).

Patente ([www.dnagenotek.com/legalnotices](http://www.dnagenotek.com/legalnotices))

© 2017 DNA Genotek Inc., una filial de OraSure Technologies, Inc. Todos los derechos reservados.  
PD-PR-00289 (ES - Spanish) Issue 3/2017-02